

FRReport.ini

Datenpfad=E:\GDILine\Daten1\GDI.gdb

Report.ini

Belege

Verkauf

- BLVAN-Angebot
- BLVAU-Auftrag
- BLVLI-Lieferschein
- BLVRE-Rechnungen
- BLVGU-Gutschrift
- BLVMA-Materialbuchungen

Einkauf

- BLEAN-Anfrage
- BLEAU-Bestellung
- BLELI-Lieferschein
- BLERE-Rechnungen
- BLEGU-Gutschrift
- BLEMA-Materialbuchungen

Allgemeine

- BLALG-Allgemeine Belege

Kunden

- KDL-Kundenlisten
- KDS-Kundenstatistik
- KDE-Kundenetiketten

...

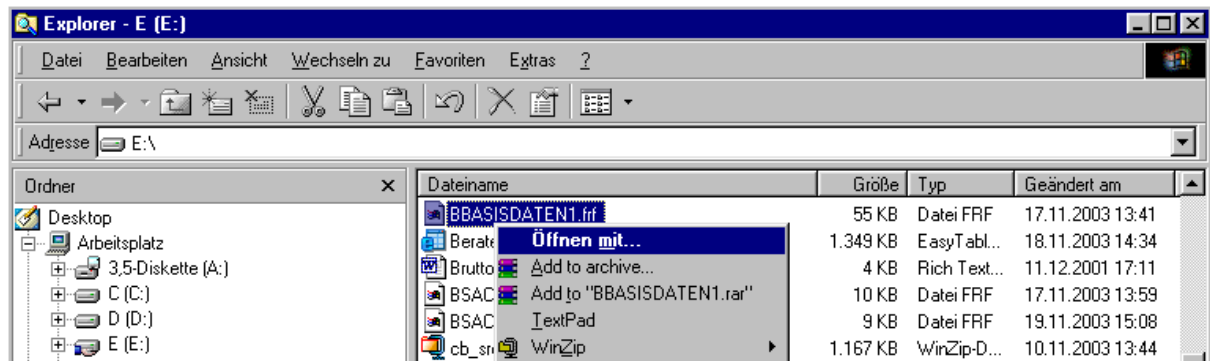
Personal

- PEL-Personallisten

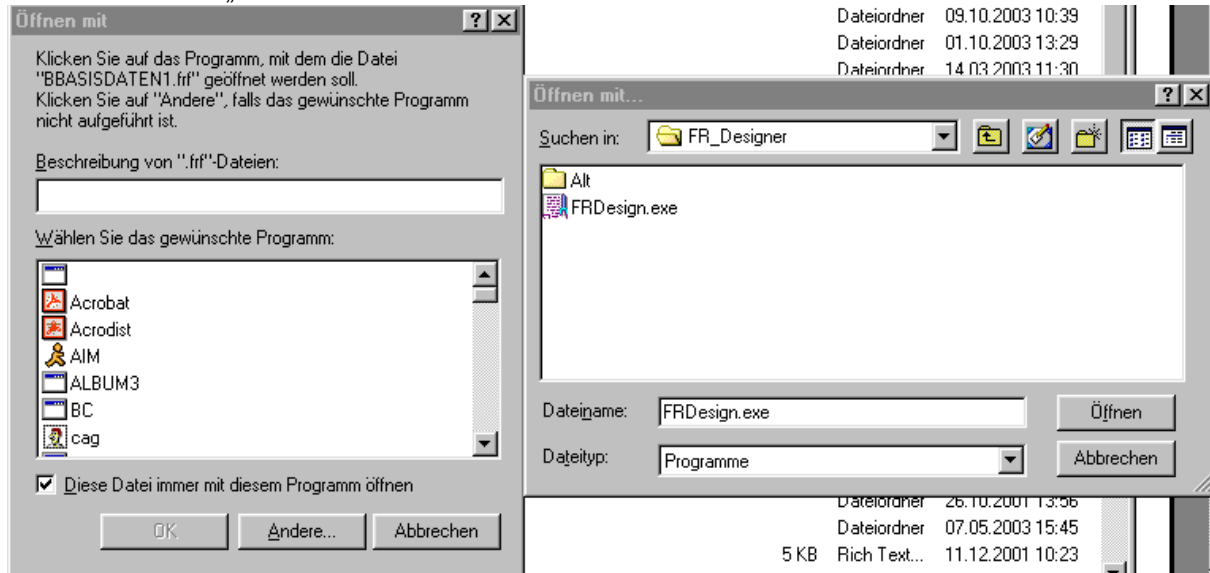
* Alle

Dateiverknüpfung erstellen:

Um Dateityp FRF mit FRDesigner.EXE im Windows zu verknüpfen starten Sie Windows Datei-Explorer. Klicken Sie mit der rechten Maustaste auf eine FRF-Datei wie im Bild.



Wählen Sie Menü „Öffnen mit...“ aus.



Klicken Sie auf die Schaltfläche „Andere“ und wählen Sie Datei FRDesign.Exe aus. Bei jedem Öffnen wird jetzt die FRF-Datei mit FRDesigner.exe gestartet.

Machen Sie das gleiche mit FRP-Datei. FRP-Datei ist die gespeicherte FastReport Vorschau.

Aufrufparameter für FRDesign.exe:

Parameter	Beschreibung
FRDesign.exe Datei. FRF	Ruft FrDesign.exe auf und wechselt ins Dateiname.frf Verzeichnis. Jetzt können Sie Reportanalyse, Designer Vorschau oder Reportausdruck starten. Beispiel: 'FRDesign.exe c:\GDILine\Factor\FrReports\SKULIS00.frf'
FRDesign.exe Datei. FRP	Ruft FrDesign.exe auf und zeigt die gespeicherte Vorschau Datei an. Beispiel: 'FRDesign.exe c:\Temp\SKULIS00.frp'
FRDesign.exe CLIPBOARD	Ruft FrDesign.exe auf und liest die Zwischenablage aus. Die einzelne Jobs aus der Zwischenablage werden abgearbeitet. (Siehe Scriptdatei Beschreibung)
FRDesign.exe Datei. PRN	FrDesign.exe öffnet die Scriptdatei (*.PRN) und arbeitet einzelne Jobs ab. (Siehe Scriptdatei Beschreibung) Beispiel: 'FRDesign.exe c:\GDILine\Factor\FrReports\BelegDruck.prn'

Scriptdatei Beschreibung

Pro Zeile darf nur ein Parameter stehen und die Zeile darf nicht umgebrochen werden. Die Scriptdatei kann mehrere Druckjobs beinhalten. Jeder Job beginnt mit Zeichen „[“.
[Job1]

..

..

[Job2]

..

..

Innerhalb des Jobs sind diese Schlüsselwörter möglich:

Nur für Belegdruck

BELEG_ Gibt an, dass es sich bei diesem Job um Belegdruck handelt (Siehe Beleg - Definition).

Nur für Standardlistendruck

Reportpfad=E:\..\FrReports\ Pfadangabe in dem die Reports stehen.
Reportname=SKULIS00.frf Dateiname des Reports.
Ausgabe=Preview Gibt Ausgabeziel an.

Allgemeine

Datenpfad=E:\..\GDI.GDB Interbase\Firebird-Datenbank Dateiname mit Pfadangabe. Datenbank Anmeldenamen und Passwort sind fest vorgegeben und können derzeit nicht verändert werden.

ExportDialog=TRUE Zeigt, wenn vorhanden, Einstellungsdialog zum Report-Exportfilter an (Vorgabe ist False).

ShowProgress=False Zeigt Fortschrittanzeige an (Vorgabe ist True).

ErrorFilename=E:\Errors.txt Gibt Dateiname für Fehlerprotokoll an. Wenn keine Dateiname angegeben ist, wird im FrDesign.exe Verzeichnis FrDesign.ERR Datei für Fehlerprotokoll erzeugt.

SQL_ Gibt neue SQL-Statement vor (Siehe SQL - Definition).

VAR_ Gibt Variablen an FastReport Parameter weiter (Siehe Var - Definition).

Allgemein

Parameter **SQL_** beinhaltet Objektname und SQL Statement einer Query.

Beispiel:

SQL_QU_Kunden=Select * From Kunden Where KundenNr Between 10000 and 40000 Order By KundenNr

Existiert eine Query Namens „QU_Kunden“, so bekommt sie eine neue SQL zugewiesen.

Parameter **VAR_** beinhaltet Variablenname und Wert. Bitte beachten Sie die Textformatierung für einfache Hochkommas. Ersetzen Sie einfache Hochkomma durch zwei einfache Hochkommas.

Beispiele:

VAR_Bedname=Admin

VAR_Prognose=Fibu

VAR_Titel=OP''s

Aus diesem Beispiel resultieren 3 Variablen Bedname, Prognose und Titel.

Belegdruck

Parameter **BELEG_**:

Pro Belegzeile kann nur ein Beleg definiert werden. Um mehrere Belege zu drucken fügen Sie weitere Beleg_ Zeilen ein. In einem Job kann Belegdruckdefinitionen oder Standardlistendruck definiert sein, nie beides zusammen. Belegzeile besteht aus mehreren Parametern. Die Parametern sind durch „|“ Trennzeichen (Alt+124) von einander getrennt. Hier die einzelne Parameter:

BELEG_*=Belegtyp|Belegart|BelegNr|Kopien|Druckerdef|Formular|PosNr|Dialog|KZAusdruck

Belegtyp	Belegtyp aus Beleg Tabelle
Belegart	Belegart aus Beleg Tabelle
BelegNr	Belegnummer aus Beleg Tabelle
Kopien	Anzahl Kopien (Numerisch)
Druckerdef	Druckerdefinition (Siehe Druckerdef Beschreibung)
Formular	Vollständiger Pfad und Name des Belegreports
Dialog	Druckerdialog wird angezeigt (Werte= 1/0)
KZAusdruck	Setzt Druckvermerk bei 1 (Werte= 1/0)

Beispiele:

BELEG_1=V|RE|231974|1|FinePrint~Standard~A4~1,2,3|E:\GDILine\Factur\FrReports\BLVAL1.FRF|1|0|1
BELEG_2=V|RE|231970|1|HP DeskJet 610C|E:\GDILine\Factur\FrReports\BLVAL1.FRF|1|1|1

Belegunterparameter **Druckerdef**:

Druckerdef besteht aus mehreren Parametern die mit '~' Trennzeichen getrennt sind.

Drucker~Schacht~Papierformat~Seiten

Die Parameter sind von links nach rechts Optional einzugeben.

Für Vorschau muss Drucker leer sein.

Für Export muss Druckerdef eine Exportdateiname mit gültiger Dateinamenendung beinhalten.

Für Druckerausgabe muss mindestens Druckernamen eingegeben werden. Wurde der Drucker nicht gefunden so wird der Druck abgebrochen. Wenn Parameter "Dialog"=1 ist wird Druckerauswahlfenster angezeigt. Alle Belege eines Jobs werden nach Felder

Drucker;Formular;Belegtyp;Belegart;Belegnr;PosNr;Kopie;Dialog sortiert. Belegdruck wird unterbrochen wenn Drucker (Druckerdef) oder Formular(Report) sich geändert haben.

```
[job1]
Datenpfad=E:\GDILine\Daten1\GDI.GDB
VAR_ProgName=Warenwirtschaft 2.0
VAR_BedName=wn
VAR_ProgVersion=2.0.10
BELEG_1=V|RE|231974|1|FinePrint~Standard~A4~1,2,3|E:\GDILine\Factur\FrReports\BLVAL1.FRF|1|0|1
BELEG_2=V|RE|231969|1|FinePrint~Standard~A4~1-999|E:\GDILine\Factur\FrReports\BLVAL1.FRF|1|0|1
ExportDialog=TRUE
ShowProgress=False
```

Beleg_1 und Beleg_2 werden nicht zusammengefasst ausgedruckt weil deren Druckerdef sich unterscheiden.

```
[job1]
Datenpfad=E:\GDILine\Daten1\GDI.GDB
VAR_ProgName=Warenwirtschaft 2.0
VAR_BedName=wn
VAR_ProgVersion=2.0.10
BELEG_1=V|RE|231974|1|C:\Blg974.pdf|E:\GDILine\Factur\FrReports\BLVAL1.FRF|1|0|1
BELEG_2=V|RE|231969|1|FinePrint|E:\GDILine\Factur\FrReports\BLVAL1.FRF|1|1|1
BELEG_3=V|RE|231970|1|FinePrint|E:\GDILine\Factur\FrReports\BLVAL1.FRF|1|1|1
BELEG_4=V|RE|231971|1|FinePrint|E:\GDILine\Factur\FrReports\BLVAL1.FRF|1|1|1
BELEG_5=V|RE|231971|1|E:\GDILine\Factur\FrReports\BLVAL1.FRF|1|1|1
```

Beleg_1 wird Exportiert nach c:\Blg974.pdf. Belege 2,3 und 4 werden zusammengefasst und mit Druckerauswahlfenster gedruckt. Beleg_5 ist Vorschau, weil kein Drucker definiert ist.

Standardlistendruck

Parameter **Ausgabe:**

PREVIEW	Zeigt Reportvorschau an
PRINTER <i>Druckerdef</i>	Druckt Report ohne Druckerdialog auf dem Drucker aus.
PRINTERDIALOG <i>Druckerdef</i>	Öffnet Druckerdialog vor dem Reportdruck.
EXPORT <i>ExportDateiname</i>	Schreibt Druckergebnis im Exportformat.

Beispiele:

```
Ausgabe=Preview
Ausgabe=Printer|FinePrint~Standard~A4~1-99999
Ausgabe=PrinterDialog|HP DeskJet 610C
Ausgabe=Export|C:\GDILine\Factur\PDF\Beleg_9208278.PDF
```

```
[job2]
Datenpfad=E:\GDILine\Daten1\GDI.GDB
Reportname=SBSTLL01.frf
Reportpfad=E:\FR_BLine\
SQL_QU_SQL=Select b.*, u.best_min, u.best_bes FROM Bestell b Left Join ArUmsatz u On
u.Artikelnr = b.Artikelnr and u.Jahr =:GJahr and u.Filiale = b.Filiale
VAR_ProgName=Warenwirtschaft 2.0
VAR_BedName=wn
VAR_ProgVersion=2.0.10
Ausgabe=Printer|\\PC-SUPPORT\HP LaserJet 4Si~Standard~A4~1-99999
ErrorFilename=E:\Errors.txt
```

Neue Reportpfad Definitionen:

GDI Standardreports liegen zukünftig in

GDILine

\Factur\

FrReports\ - BLine-Standard Reports in Datei.frf Form.

...

\Lohn\

FrReports\ - Lohn-Standard Reports in Datei.frf Form.

...

\KORE\

FrReports\ - Kostenrechnung -Standard Reports in Datei.frf Form.

...

Mandantenspezifische Listen liegen in GDI.GDB Datenbank in der Tabelle Reports.

Diese Konstellation bringt folgende Vorteile:

- Standard-Reports und angepasste Reports sind klar getrennt. Es gibt keine Probleme bei GDI Update.
- Reorganisieren von Listen in Datenbank entfällt.
- Es gibt keine Probleme mehr mit UNC-Pfaden und Freigabenamen um auf die Reports zuzugreifen.